



Programa Territórios Sustentáveis

Uma nova abordagem sobre
sustentabilidade

MRN Mineração
Rio do Norte



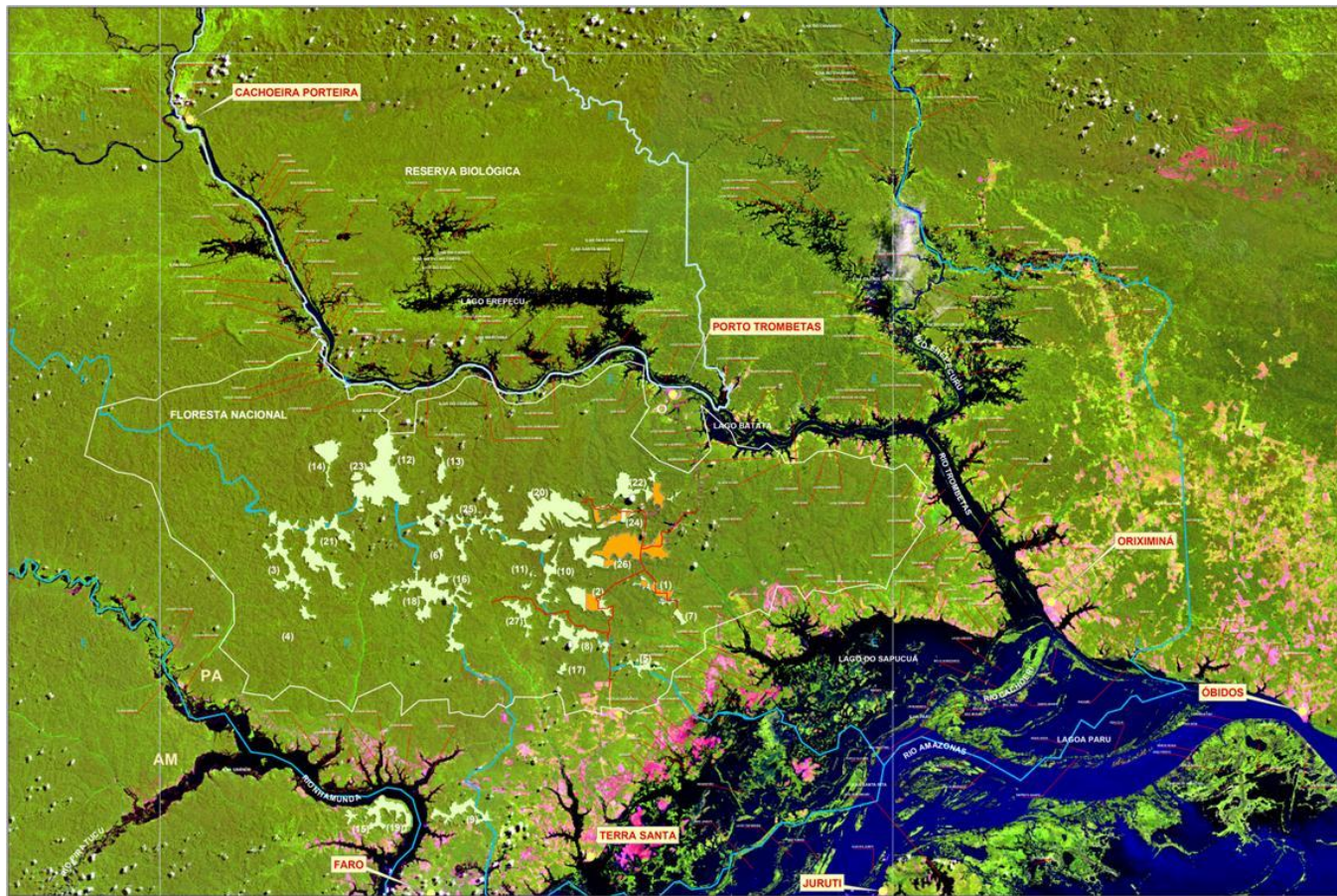
**TERRITÓRIOS
SUSTENTÁVEIS**
GESTÃO INTEGRADA NA AMAZÔNIA



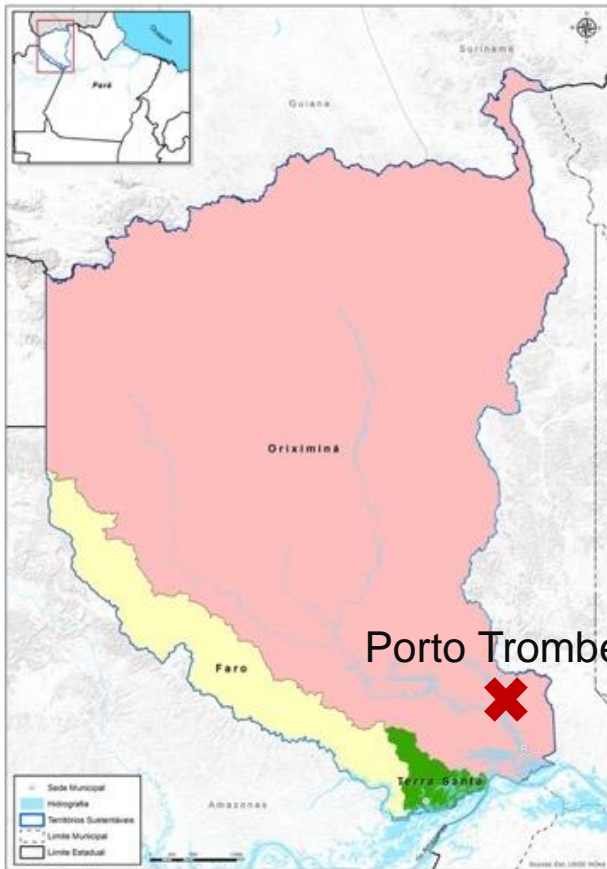
A group of people are working together to move a large, weathered log. The log is being lifted and supported by several individuals, including a man in a white t-shirt and a man in a blue tank top. A woman in a purple top and white shorts is standing to the left, watching. The background shows a white building with pink accents and lush green trees. The scene is outdoors, likely in a rural or agricultural setting. The text "CONTEXTO E DESAFIOS" is overlaid in white on a semi-transparent orange rectangle in the center of the image.

CONTEXTO E DESAFIOS

Contexto e Desafios



Contexto e Desafios



Município	Área (km ²)	População	Densidade demográfica
Oriximiná	107.603	70.071	0,58
Faro	11.770	7.168	0,69
Terra Santa	1.896	18.105	8,94



- Uma das maiores **áreas protegidas tropicais** do mundo
- Populações **vulneráveis**: agricultores, ribeirinhos, indígenas e quilombolas.
- Contém a maior jazida de **bauxita** do Brasil (18 milhões toneladas/ano)
- Forte **dependência econômica** da mineração
- **Concessão florestal** e exploração ilegal de madeira
- Forte **desigualdade** na distribuição da renda
- **Baixa capacidade** da Gestão Municipal e de organização da Sociedade Civil



FONTE: Davis, Rachel and Daniel M. Franks. 2014. "Costs of Company-Community Conflict in the Extractive Sector." Corporate Social Responsibility Initiative Report No. 66. Cambridge, MA: Harvard Kennedy School.





PROGRAMA TERRITÓRIOS SUSTENTÁVEIS



Apoiar os municípios da área de influencia da MRN na implementação de uma gestão mais integrada e eficiente, fomentando um **desenvolvimento territorial** inclusivo e sustentável, por meio de cinco eixos:



Gestão
Pública



Gestão
Ambiental



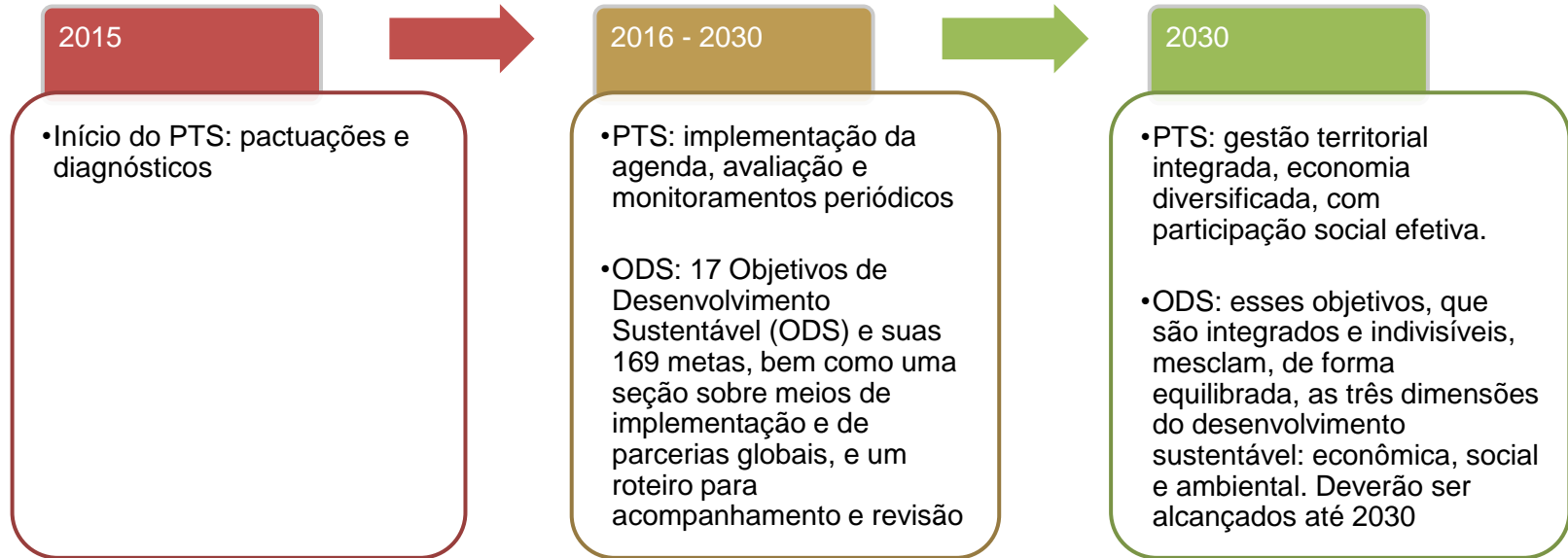
Capital Social



Desenvolvimento
Econômico



Eixo Quilombola



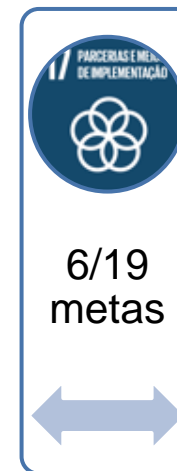
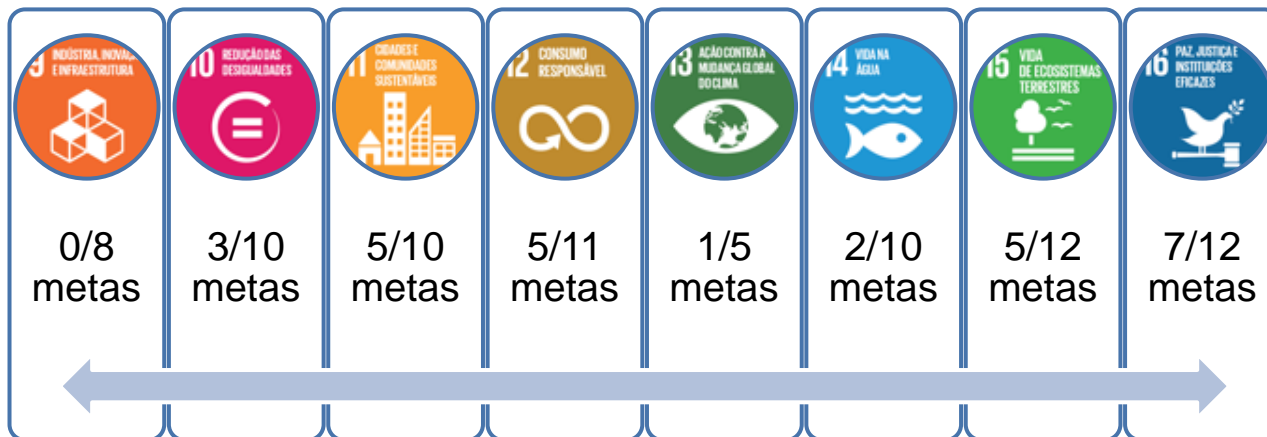
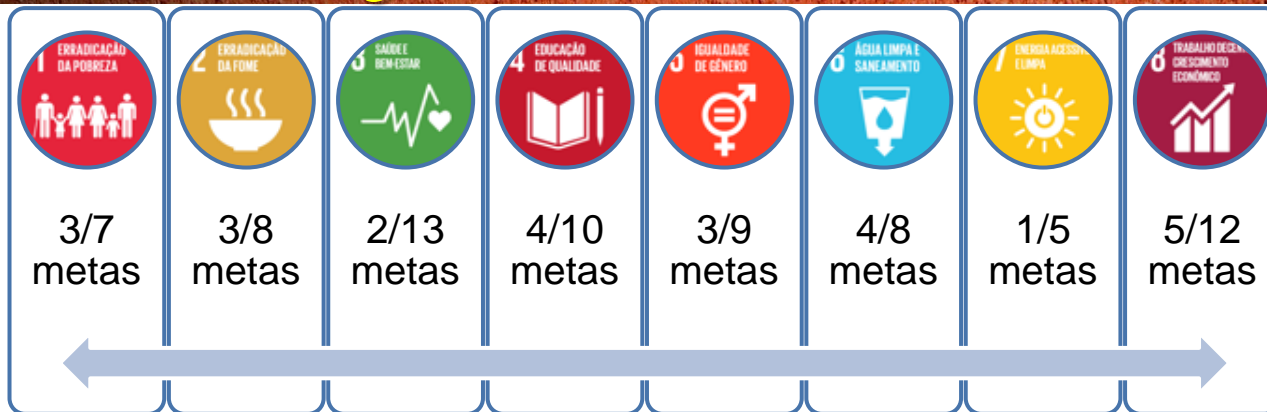


- Dezesesseis objetivos contemplados
- Incidência em 59 metas

Objetivo não contemplado pelo PTS:
ODS 9 - Indústria, Inovação e
Infraestrutura

ODS 9: atuação da MRN

Os ODS e o Programa Territórios Sustentáveis





GESTÃO PÚBLICA EFETIVA, EFICIENTE E TRANSPARENTE

Criação de arranjos colaborativos que contribuam para a implantação de políticas públicas mais eficientes, aumentando o acesso da população a serviços públicos de qualidade.





SITUAÇÃO FISCAL, FINANCEIRA E TRIBUTÁRIA

Regularizada e aprimorada

PLANEJAMENTO

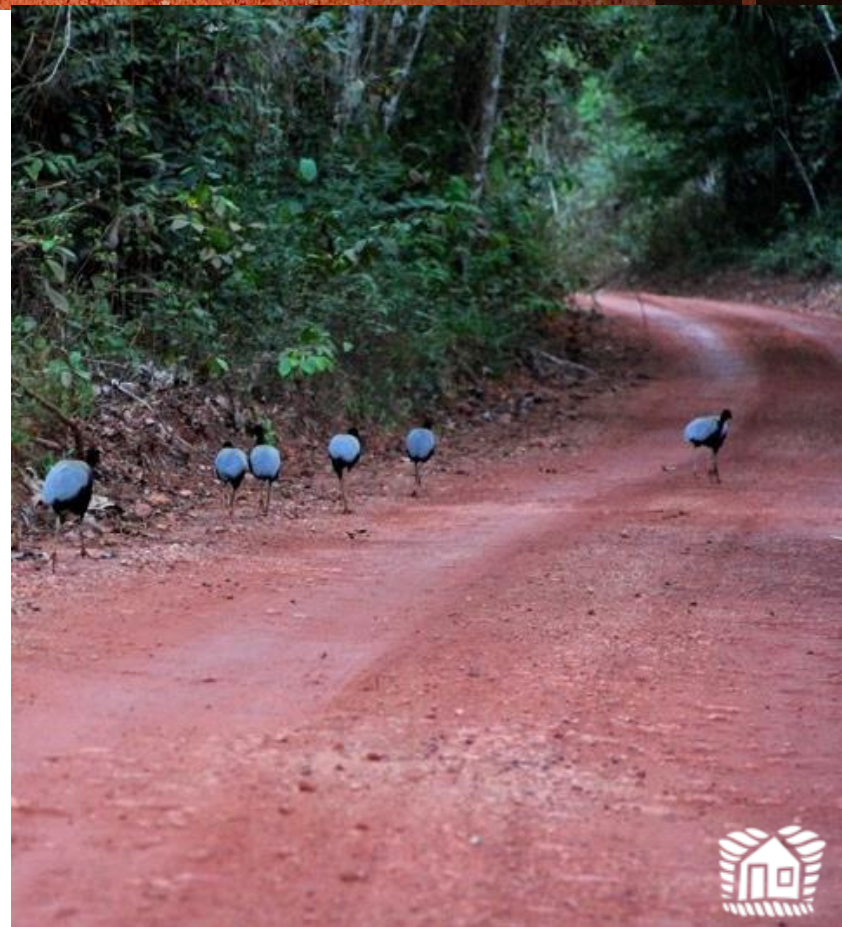
Melhoria de processos, planejamentos e sistema de acompanhamento

CAPACIDADES GERENCIAIS

Servidores públicos

GOVERNO ABERTO

Leis de Transparência e Acesso a Informação





AUMENTAR CAPITAL SOCIAL

Apoio às comunidades e lideranças em suas organizações para qualificar sua participação em espaços coletivos decisórios e políticas públicas municipais



Capital Social



LIDERANÇAS CAPACITADAS

Elaboração e gestão de projetos, indicadores, prestação de contas, planejamento estratégico e planos de captação de recursos

LEGALIZAÇÃO

Apoio jurídico e contábil às organizações locais

TRANSPARÊNCIA

Mecanismos financeiros transparentes

AUTONOMIA FINANCEIRA

Mecanismos financeiros e de planejamento

PARTICIPAÇÃO EFETIVA

Associações e conselhos democráticos, inclusivos e atuantes. Participação inclusiva de mulheres e jovens. Conselhos Municipais estruturados, renovados e influentes





IMPLEMENTAR A GESTÃO SUSTENTÁVEL DAS FLORESTAS, DETER O DESMATAMENTO ILEGAL E RESTAURAR ÁREAS DEGRADADAS

Apoio direto às secretarias de meio ambiente para garantir a conservação, as licenças de novas atividades nos municípios e o Cadastro Ambiental Rural.



CAPACIDADES DAS SECRETARIAS MEIO AMBIENTE E AGRICULTURA

Licenciamento local

Fiscalização

CAR e Restauração

CONSELHO E FUNDO

Capacidades dos conselhos de Meio Ambiente

Planejamento e gerenciamento do Fundo

MUNICÍPIOS VERDES/SUSTENTÁVEIS

Certificação e cumprimento das metas

RESÍDUOS SÓLIDOS/PLANO DIRETOR

Planos municipais saneamento básico

Planos diretores

Tecnologias / financiamento

Capacidades catadores

ÁREA PROTEGIDAS – FUNDO AMAZÔNIA

Gestão integrada das áreas protegidas

Agentes ambientais comunitários





IGUALAR PIB PER CAPITA AO PAÍS

Apoio ao desenvolvimento e melhoria da economia por meio das cadeias produtivas atuais (como a castanha, copaíba, pesca, movelaria, madeira, pecuária, agricultura, turismo) e potenciais.





NÃO MADEIREIROS

Aumentar renda – castanha, copaíba, tucumã

MADEIREIROS

Benefício social e royalties concessão florestal

Aumento renda movelarias

TURISMO DE BASE COMUNITÁRIA

Turismo de pesca e comunitário nas APs

Produção associada ao turismo

AGRICULTURA FAMILIAR

Merenda escolar da agricultura familiar

Fornecimento para mercado local

PECUÁRIA SUSTENTÁVEL

Aumento de produtividade

Diminuição desmatamento





DESENVOLVIMENTO ECONÔMICO E PRESERVAÇÃO DA CULTURA
Apoio ao desenvolvimento econômico respeitando a cultura tradicional das
comunidades quilombolas por meio da construção de um plano de vida e um
fundo de gestão quilombola



Levantamento Socioeconômico



Google Earth Outreach

 **PALMARES**
FUNDAÇÃO CULTURAL



RESULTADOS

A close-up photograph of a person's hand pointing at a map. The map features a legend titled "LEGENDA" with four color-coded categories: orange, green, blue, and red. The orange category is labeled "Pecunia", the green "Pecunia", the blue "Pecunia", and the red "Pecunia". The map also shows a title "MUNICIPIO DE LAS TERRAS" and a scale of "1:50". The background is blurred, showing a person in a white shirt.



- **Plano Diretor Municipal - modelo para Amazônia**
- **Associações de Mulheres**
- **Planos de Vida e Fundo Quilombola**
- **Apoio na construção dos Planos de Saneamento Básico**
- **Criação de Associações de Catadores nos três municípios**
- **Novos Códigos Tributários**
- **Conselhos de Meio Ambiente**
- **Planos de Turismo Comunitários**
- **Participação na Iniciativa Municípios Verdes**
- **Diagnósticos Socioeconômicos**
- **Mapeamento de Processos de IPTU**
- **Planos Municipais de Saneamento**
- **Planos Estratégicos Municipais (ações, metas e destinação orçamentária, com foco na melhoria dos serviços)**
- **Planos Setoriais de Meio Ambiente (gestão para captação de recursos – ICMS verde e concessão florestal)**
- **Capacitações técnicas de acordo com as necessidades levantadas**
- **Sinalização de possibilidade de receita R\$ 21 milhões renunciada pela falta de licenciamentos**



- **ICMS Verde – R\$ 4,8 milhões em 2016**
- **Início da regularização dos CARs**
- **Fortalecimento dos agentes ambientais comunitários**
- **Fortalecimento da meliponicultura**
- **Plano de negócios para a castanha em Oriximiná**
- **Apoio jurídico e contábil às associações locais**
- **Apoio à indústria moveleira**
- **Apoio a agropecuária e interface com a merenda escolar**
- **Apoio para elaboração e encaminhamento de 15 propostas de projetos independentes**
- **Oficinas de capacitação em associativismo, artesanato, planejamento estratégico, gênero e mediação de conflitos, mobilização social e gestão patrimonial**
- **Apoio em eventos e feiras municipais para exposição das ações e resultados de associações**
- **Assessoria em prestação de contas e gerenciamos de fundos municipais.**



**Mineração
Rio do Norte**

Muito obrigado!

Para maiores informações:

www.territoriosustentaveis.org.br

Paulo Ayres Muselli de Mendonça

Gerente de HSE

GS – Gerência de Saúde, Segurança e Meio-Ambiente

+55 (93) 3549 7004/(93) 99122-7502

paulo.mendonca@mrn.com.br

www.mrn.com.br