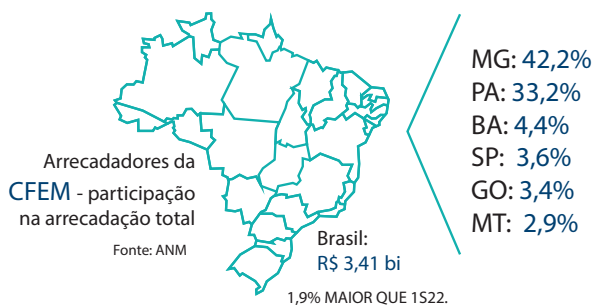


MINERAÇÃO EM NÚMEROS

1S23

No primeiro semestre de 2023 (1S23), o setor mineral registrou alta de 6% no faturamento em relação ao mesmo período de 2022 (1S22), totalizando R\$ 120 bilhões (excluindo-se petróleo e gás). A arrecadação da CFEM totalizou R\$ 3,41 bilhões, 1,9% maior que o 1S22 (R\$ 3,35 bilhões). As exportações minerais brasileiras alcançaram US\$ 19,85 bilhões, queda de 5,77%. O saldo comercial mineral, de quase US\$ 14 bilhões equivale a 30% do saldo comercial brasileiro, que foi de US\$ 45 bilhões.



RECOLHIMENTO DE IMPOSTOS E TRIBUTOS

Faturamento do Setor



R\$ 120 bi

Arrecadação da CFEM



R\$ 3,4 bi

Arrecadação de outros impostos



R\$ 37,7 bi

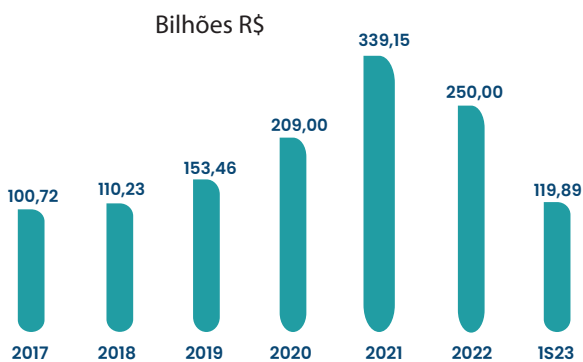
Arrecadação total incluindo CFEM



R\$ 41,4 bi

Fonte: ANM, IBRAM

FATURAMENTO DO SETOR MINERAL



Fonte: ANM, elaboração IBRAM

BALANÇA COMERCIAL

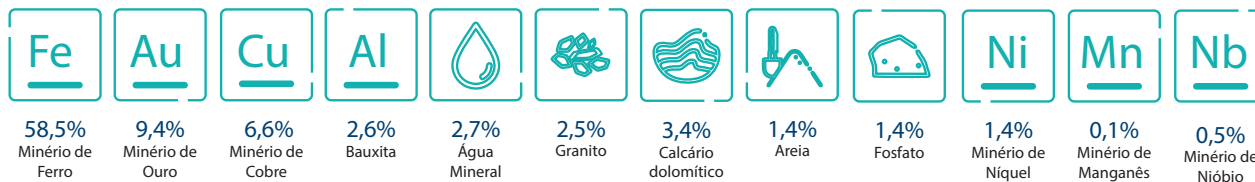
Bilhões US\$

	1S22	1S23	Variação (%)
EXPORTAÇÕES BRASILEIRAS	\$164,12	\$165,68	0,95%
EXPORTAÇÕES MINERAIS	\$21,07	\$19,85	-5,77%
IMPORTAÇÕES BRASILEIRAS	\$129,82	\$120,62	-7,09%
IMPORTAÇÕES MINERAIS	\$9,41	\$6,19	-34,22%
SALDO BRASIL	\$34,31	\$45,06	31,36%
SALDO MINERAL*	\$11,65	\$13,66	17,21%

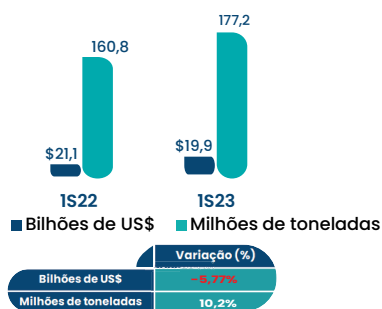
* Saldo Mineral equivale a 30% do saldo Brasil no 1S23.

Fonte: Comex Stat

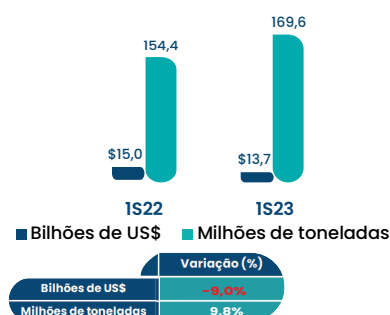
PRINCIPAIS SUBSTÂNCIAS PRODUZIDAS - PARTICIPAÇÃO NO FATURAMENTO DO SETOR



EXPORTAÇÕES TOTAIS



EXPORTAÇÕES DE MINÉRIO DE FERRO



EXPORTAÇÕES - OUTRAS SUBSTÂNCIAS

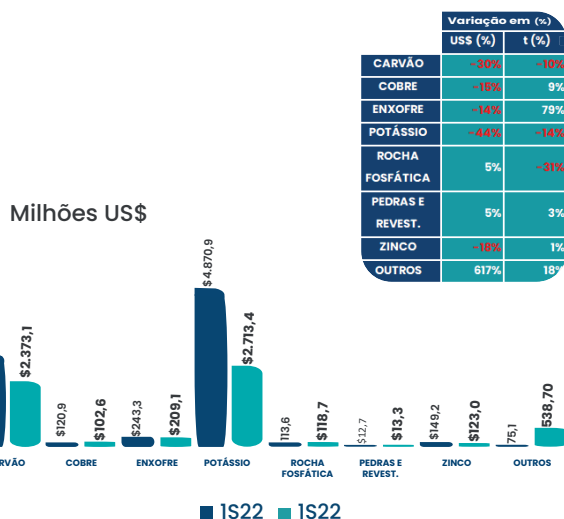
Outros	1S22	1S23	Variação em (%)
Bilhões de US\$	\$2,3	\$1,8	-21,80%
Toneladas	42,9	40,6	-5,60%

	1S22	1S23	Variação em (%)
BAUXITA	\$73,9	\$99,2	34%
CAULIM	\$80,6	\$57,3	-29%
COBRE	\$1.196,6	\$1.580,7	32%
MANGANÊS	\$59,5	\$86,4	45%
NIÓBIO	\$1.055,4	\$1.154,7	9%
PEDRAS E REVEST.	\$634,7	\$549,0	-14%
OUTROS	\$637,4	\$839,3	32%

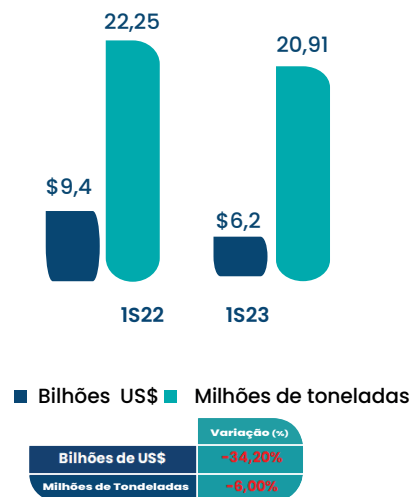
PREÇOS DE COMMODITIES

Preços Médios Semestrais				
Commodities	Unidade	1S22	1S23	Variação (%)
Alumínio	US\$/t	3.074,17	2.297,86	-25,50%
Chumbo	US\$/t	2.267,89	2.129,48	-6,10%
Cobre	US\$/t	9.754,77	8.704,20	-10,60%
Estanho	US\$/t	40.142,74	26.320,53	-34,40%
Níquel	US\$/t	27.563,35	24.236,09	-12,10%
Zinco	US\$/t	3.833,17	2.834,67	-26,00%
Minério de ferro	US\$/t	139,71	118,34	-15,30%
Ouro	US\$/ozt	1.873,84	1.943,36	3,70%
Dólar	RS/US\$	5,08	5,07	-0,10%

IMPORTAÇÕES - SUBSTÂNCIAS



IMPORTAÇÕES TOTAIS



Fonte: Platts, LME, CME Group, Index Mundi, World Bank.

O IBRAM, no seu papel de representante do setor e porta-voz da mineração brasileira, é referência nas informações atualizadas sobre os principais indicadores da indústria da mineração brasileira.

Portanto, trabalha continuamente na produção de estudos e análises sobre a economia mineral brasileira e mundial. A divulgação das informações e dos relatórios é feita por meio do site do IBRAM, onde são divulgadas também as notícias mais recentes do setor.

