

MINERAÇÃO EM NÚMEROS

2023

Em 2023, o setor mineral registrou queda de 0,7% no faturamento em relação a 2022, totalizando R\$ 248,2 bilhões (excluindo-se petróleo e gás). A arrecadação da CFEM totalizou R\$ 6,86 bilhões, 2,3% menor que em 2022 (R\$ 7,02 bilhões). As exportações minerais brasileiras alcançaram US\$ 42,98 bilhões, um aumento de 3,1%. O saldo comercial mineral, de US\$ 31,95 bilhões equivale a 32% do saldo comercial brasileiro, que foi de US\$ 98,84 bilhões.

Saldo Setor Mineral: **US\$31,95 bi**^[1]

Saldo Brasil: **US\$ 98,84 bi**



Saldo da balança

Fonte: Comex Stat

^[1] O saldo do setor mineral correspondeu a 32% do saldo Brasil em 2023.
Fonte: Comex Stat



Arrecadadores da CFEM - participação na arrecadação total

Fonte: ANM

Brasil: **R\$ 6,86 bi**

2,3% menor que em 2022.

MG: **46,4%**
PA: **39,4%**
BA: **2,5%**
GO: **2,4%**
MT: **1,7%**

RECOLHIMENTO DE IMPOSTOS E TRIBUTOS

Faturamento do Setor



R\$ 248,2 bi

Arrecadação da CFEM



R\$ 6,86 bi

Arrecadação de outros impostos



R\$ 78,8 bi

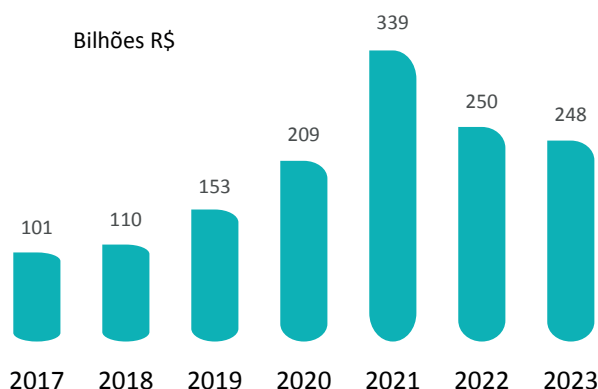
Arrecadação total incluindo CFEM



R\$ 85,6 bi

Fonte: ANM, IBRAM

FATURAMENTO DO SETOR MINERAL



- 2.776 municípios recolhedores de CFEM – 50% dos municípios brasileiros;
- 92 tipologias minerais produzidas;
- Mais de 9.000 vagas geradas entre janeiro e novembro de 2023.

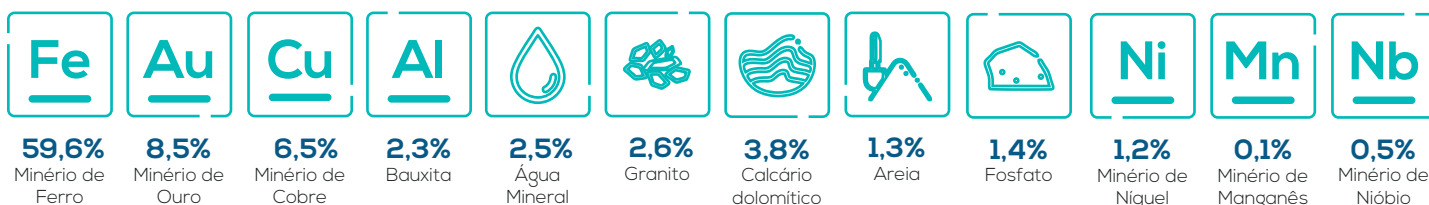


Mais de 210 mil empregos diretos

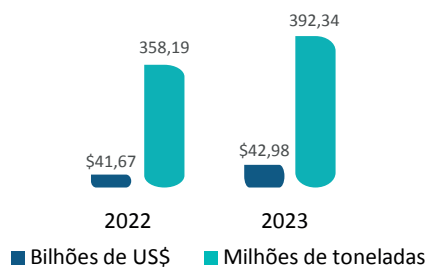


>2,5 milhões de empregos ao longo da cadeia e mercado

Principais substâncias produzidas - Participação no faturamento do setor

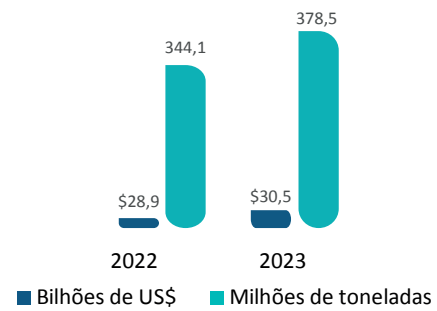


EXPORTAÇÕES TOTAIS



	2022 X 2023
Bilhões de US\$	3,1%
Milhões de toneladas	9,5%

EXPORTAÇÕES DE MINÉRIO DE FERRO



	2022 X 2023
Bilhões de US\$	5,7%
Milhões de toneladas	10,0%

EXPORTAÇÕES – OUTRAS SUBSTÂNCIAS

OURO	2022	2023	2022 X 2023
Bilhões de US\$	\$4,9	\$3,5	-28,9%
toneladas	96,4	77,7	-19,3%

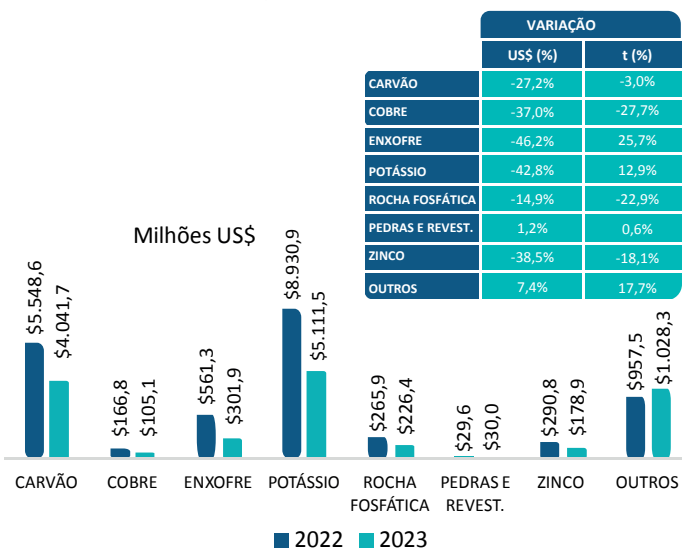
	MILHÕES DE US\$		VARIAÇÃO US\$
	2022	2023	2022 X 2023
Bauxita	\$169,1	\$175,6	3,8%
Caulim	\$156,7	\$100,5	-35,9%
Cobre	\$2.744,1	\$3.465,4	26,3%
Manganês	\$128,4	\$143,0	11,3%
Nióbio	\$2.059,2	\$2.253,5	9,4%
Pedras e Revest.	\$1.284,8	\$1.112,2	-13,4%
Outros	\$1.326,6	\$1.835,8	38,4%

PREÇOS DE COMMODITIES

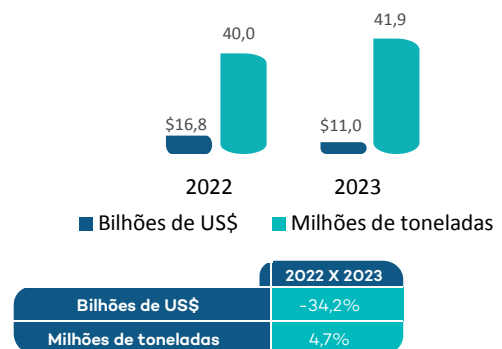
PREÇOS MÉDIOS ANUAIS				
Commodities	Unidade	2022	2023	2023 X 2022
Alumínio	US\$/t	2.706,55	2.225,18	-17,8%
Chumbo	US\$/t	2.152,63	2.130,12	-1,0%
Cobre	US\$/t	8.813,98	8.466,12	-3,9%
Estanho	US\$/t	31.360,44	26.032,21	-17,0%
Níque	US\$/t	25.627,23	21.609,30	-15,7%
Zinco	US\$/t	3.484,42	2.636,58	-24,3%
Minério de ferro	US\$/t	120,23	120,11	-0,1%
Outros	US\$/ozt	1.800,90	1.954,22	8,5%

Fonte: Platts, LME, CME Group, Index Mundi, World Bank.

IMPORTAÇÕES – SUBSTÂNCIAS



IMPORTAÇÕES TOTAIS



	2022 X 2023
Bilhões de US\$	-34,2%
Milhões de toneladas	4,7%

Fonte: Comex Stat. Elaboração IBRAM.

O IBRAM, no seu papel de representante do setor e porta-voz da mineração brasileira, é referência nas informações atualizadas sobre os principais indicadores da indústria da mineração brasileira.

Portanto, trabalha continuamente na produção de estudos e análises sobre a economia mineral brasileira e mundial. A divulgação das informações e dos relatórios é feita por meio do site do IBRAM, onde são divulgadas também as notícias mais recentes do setor.

